

# AUSWERFERKUPPLUNGEN DAS ESMA-ASSK-SYSTEM

Für hydraulische Auswerfer von Spritzgießmaschinen

**DEN RICHTIGEN DREH  
MIT KUPPLUNGEN  
VON ESMATEC**



## AUSWERFERKUPPLUNGEN



Außengewinde  
Innengewinde  
Axialausgleich

## AUSWERFERANSCHLUSSSTÜCKE



Außengewinde  
Innengewinde  
Stangen

**esmatec** ENGINEERING

esmatec

DAS DURCHSCHNITTLICHE GIBT  
DER WELT IHREN BESTAND,

DAS AUSSERGEWÖHNLICHE  
IHREN WERT.

OSCAR WILDE (1854 – 1900), SCHRIFTSTELLER

# PHILOSOPHIE

**ES KÖNNTE VIEL WENIGER, ABER DAFÜR BESSERES GEBEN!**

Bei der **ESMA ASSK** handelt es sich um eine Schnellspannkupplung für Spritzgießmaschinen, die es Ihnen ermöglicht, Rüstzeiten beim Wechsel der Spritzwerkzeuge auf ein Minimum zu reduzieren. Einfach, schnell, intuitiv und preisleistungsstark waren unsere Grundgedanken, Sie mit unserem Produkt einen Schritt nach vorne zu bringen.

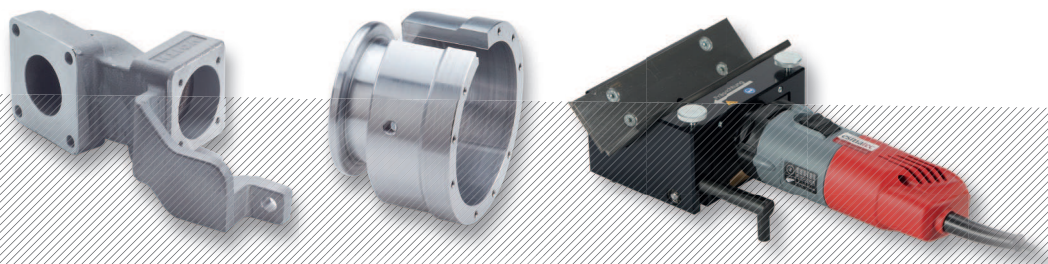
## ÜBER UNS

Die Firma Esmatec GmbH ist ein im Jahre 1989 von Markus Esterle als Esmoplast GmbH gegründetes Unternehmen. In den Jahren seit der Firmengründung haben wir uns stetig weiterentwickelt und verbessert, jedoch ist unser Grundsatz – Arbeitsabläufe unserer Kunden zu verkürzen und zu vereinfachen – damals wie heute identisch.

Aus diesem Grund sind wir stets darauf bedacht, unseren Kunden mit innovativen Produkten einen Wettbewerbsvorteil zu verschaffen. Neben unserer CNC-Lohnfertigung mit einem der modernsten Maschinenparks bieten wir unseren Kunden auch die Umsetzung ganzer Projekte an. Durch unsere Vielfalt werden bei uns aus den Kundenwünschen fertig montierte Baugruppen.

Außerdem investieren wir sehr viel in die Entwicklung und Produktion unserer eigenen Produkte. Außer den Schnellspannkupplungen für Spritzgießmaschinen sind wir auch mit Kanten- und Konturfräsmaschinen eine der führenden Unternehmen.

**Profitieren Sie von unserem großen Produktportfolio und setzen Sie sich mit unseren Produkten von ihren Mitbewerbern ab!**



# VORTEILE

## DAS ESMA-ASSK-SYSTEM

- 1 Für nahezu alle Spritzgießmaschinen anwendbar.
- 2 Kurze Rüstzeiten – einfache und schnelle Montage.
- 3 Automatisierter Ausgleich des Mittenversatzes bis zu 3 Millimeter.
- 4 Jahrelange Erfahrungswerte mit positiven Ergebnissen.
- 5 Keine Hilfsmittel wie Öl, Luft oder Gabelschlüssel notwendig.
- 6 Alle gängigen Kupplungen und Anschlussstücke lagerhaltig.
- 7 Kompakte Bauweise und spielfreie Verbindung.
- 8 Kein versehentliches Verriegeln möglich.
- 9 Sicheres Auswerfen der fertigen Formteile.
- 10 Aus hochwertigen Materialien gefertigt.

# INHALT

ALLE PRODUKTE AUF EINEN BLICK

1



▸ Größengruppe 1 · M12 – M20

Auswerferkupplung  
Auswerferzapfen  
Auswerferstange  
Blindzapfen

2



▸ Größengruppe 2 · M16 – M24

Auswerferkupplung  
Auswerferzapfen  
Auswerferstange  
Blindzapfen

3



▸ Größengruppe 3 · M24 – M36

Auswerferkupplung  
Auswerferzapfen  
Auswerferstange





1

**M12**  
**—**  
**M20**

**FESTE BINDUNG**

MIT VIELEN FREIHEITEN

**DAS KLICK-GEFÜHL**

MIT KUPPLUNGEN

VON ESMATEC

# M12 – M20

GRÖSSENGRUPPE 1

## ÜBERSICHT

Die Auswerferkupplung (ESMA ASSK) der Firma Esmatec wurde für Firmen entwickelt, welche sich darauf verstehen, kostengünstig, schnell und mit möglichst wenig Maschinenstillstand produzieren zu wollen. Mit diesem Hintergrund haben wir es uns zur Aufgabe gemacht, ihnen ihren Mitbewerbern gegenüber einen Vorsprung zu schaffen, indem Sie die Zeit bei einem Werkzeugwechsel auf das Minimum reduzieren.

Mit Hilfe der ESMA ASSK ist es ihnen möglich, die Verbindung zwischen dem hydraulischen Auswerfer der Maschine und dem Spritzwerkzeug innerhalb weniger Sekunden formschlüssig zu gewährleisten. Unsere Kupplung arbeitet im Vergleich zu anderen Produkten völlig autark und kommt ohne Hilfe diverser Hilfsmittel wie Elektrik, Luft, Öl oder sogar dem Gabelschlüssel aus, da es sich bei uns um eine rein mechanische Lösung handelt.



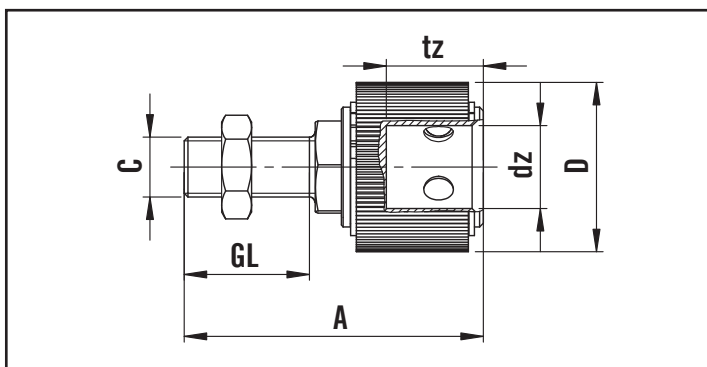


# AUSWERFERKUPPLUNG

GRÖSSENGRUPPE 1 · M12 – M20

ASSK ASSKA

## ASSK AUSSERGEWINDEANSCHLUSS MIT STARREM GEWINDE



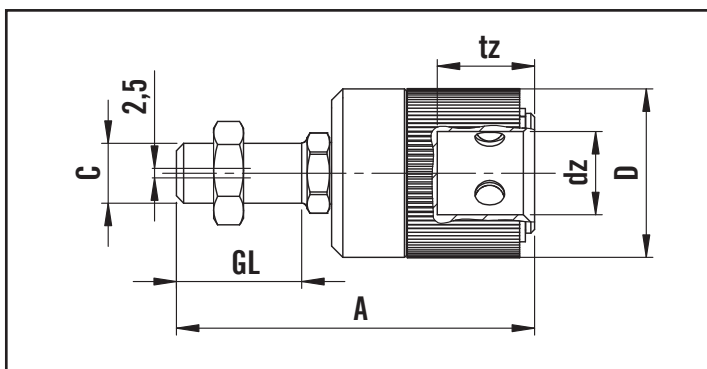
### LEGENDE

C = Gewinde  
 A = Gesamtlänge  
 GL = Gewindelänge  
 D = Außendurchmesser  
 dz = Durchmesser  
 Auswerferzapfen  
 tz = Eintauchtiefe  
 Auswerferzapfen

Artikelnummer	Bezeichnung	C	A	GL	D	dz	tz
ASSK 12-1	Starres Gewinde	M12	80	35	∅ 45	∅ 22	26
ASSK 16-1	Starres Gewinde	M16	80	35	∅ 45	∅ 22	26
ASSK 20-1	Starres Gewinde	M20	80	35	∅ 45	∅ 22	26



## ASSKA AUSSERGEWINDEANSCHLUSS MIT AXIALEM AUSGLEICH



### LEGENDE

C = Gewinde  
 A = Gesamtlänge  
 GL = Gewindelänge  
 D = Außendurchmesser  
 dz = Durchmesser  
 Auswerferzapfen  
 tz = Eintauchtiefe  
 Auswerferzapfen

Artikelnummer	Bezeichnung	C	A	GL	D	dz	tz
ASSKA 12-1	Axialer Ausgleich des Gewindes	M12	95	35	∅ 45	∅ 22	26
ASSKA 16-1	Axialer Ausgleich des Gewindes	M16	95	35	∅ 45	∅ 22	26
ASSKA 20-1	Axialer Ausgleich des Gewindes	M20	95	35	∅ 45	∅ 22	26

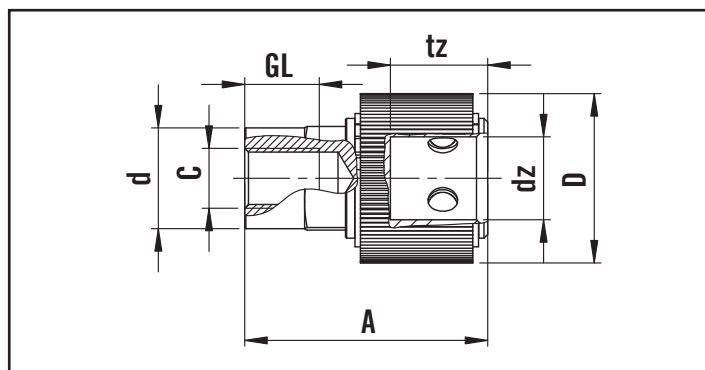


# AUSWERFERKUPPLUNG

GRÖSSENGRUPPE 1 · M12 – M20

ASSK I ASSKA I

## ASSK I INNENGEWINDEANSCHLUSS MIT STARREM GEWINDE



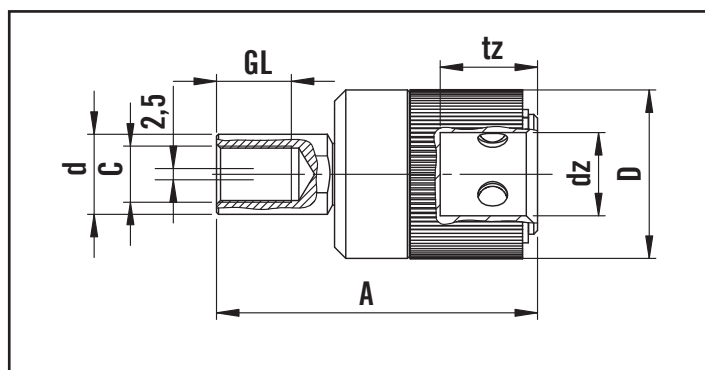
### LEGENDE

C = Gewinde  
 GL = Gewindelänge  
 A = Gesamtlänge  
 d = Durchmesser Gewindeseite  
 D = Außendurchmesser  
 dz = Durchmesser Auswerferzapfen  
 tz = Eintauchtiefe Auswerferzapfen



Artikelnummer	Bezeichnung	C	GL	A	d	D	dz	tz
ASSK I 12-1	Starres Gewinde	M12	25	65	Ø 27	Ø 45	Ø 22	26
ASSK I 16-1	Starres Gewinde	M16	25	65	Ø 27	Ø 45	Ø 22	26
ASSK I 20-1	Starres Gewinde	M20	25	65	Ø 27	Ø 45	Ø 22	26

## ASSKA I INNENGEWINDEANSCHLUSS MIT AXIALEM AUSGLEICH



### LEGENDE

C = Gewinde  
 GL = Gewindelänge  
 A = Gesamtlänge  
 d = Durchmesser Gewindeseite  
 D = Außendurchmesser  
 dz = Durchmesser Auswerferzapfen  
 tz = Eintauchtiefe Auswerferzapfen



Artikelnummer	Bezeichnung	C	GL	A	d	D	dz	tz
ASSKA I 12-1	Axialer Ausgleich des Gewindes	M12	20	85	Ø 21,4	Ø 45	Ø 22	26
ASSKA I 16-1	Axialer Ausgleich des Gewindes	M16	20	85	Ø 21,4	Ø 45	Ø 22	26

# ANSCHLUSSSTÜCKE

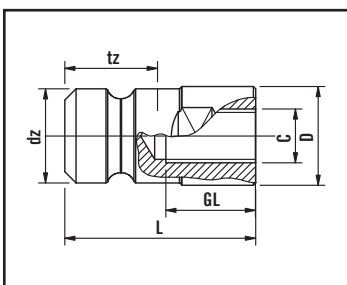
GRÖSSENGRUPPE 1 · M8 – M20

ASSZ ASSZA ASST ASSBZ

## LEGENDE

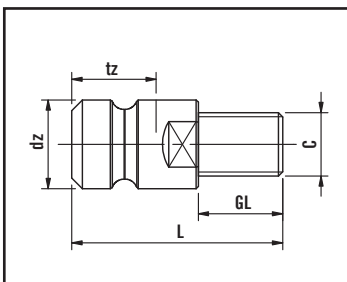
C = Gewinde  
 L = Gesamtlänge  
 D = Außendurchmesser  
 GL = Gewindelänge  
 dz = Durchmesser  
 Auswerferzapfen  
 tz = Eintauchtiefe  
 Auswerferzapfen

### ASSZ AUSWERFERZAPFEN MIT INNENGEWINDE



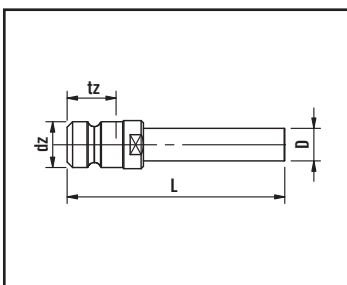
Artikelnummer	Bezeichnung	C	L	D	GL	dz	tz
ASSZ 8-1	mit Innengewinde	M8	45	∅ 25	25	∅ 22	26
ASSZ 10-1	mit Innengewinde	M10	45	∅ 25	25	∅ 22	26
ASSZ 12-1	mit Innengewinde	M12	45	∅ 25	25	∅ 22	26
ASSZ 16-1	mit Innengewinde	M16	55	∅ 25	30	∅ 22	26
ASSZ 20-1	mit Innengewinde	M20	60	∅ 30	30	∅ 22	26

### ASSZA AUSWERFERZAPFEN MIT AUßENGEWINDE



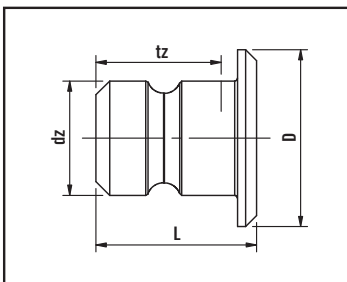
Artikelnummer	Bezeichnung	C	L	D	GL	dz	tz
ASSZA 8-1	mit Außengewinde	M8	51	x	20	∅ 22	26
ASSZA 10-1	mit Außengewinde	M10	51	x	20	∅ 22	26
ASSZA 12-1	mit Außengewinde	M12	51	x	20	∅ 22	26
ASSZA 16-1	mit Außengewinde	M16	51	x	20	∅ 22	26

### ASST AUSWERFERSTANGE



Artikelnummer	Bezeichnung	C	L	D	GL	dz	tz
ASST 20/150	Auswerferstange	x	150	∅ 20	x	∅ 22	26
ASST 20/240	Auswerferstange	x	240	∅ 20	x	∅ 22	26

### ASSBZ BLINDZAPFEN



Artikelnummer	Bezeichnung	C	L	D	GL	dz	tz
ASSBZ-1	Blindzapfen	x	32	∅ 34	x	∅ 22	26





2

M16  
-  
M24

**PASST, SITZT,**  
WACKELT NICHT UND  
HAT AUCH KEINE LUFT

**DAS KLICK-GEFÜHL**  
MIT KUPPLUNGEN  
VON ESMATEC

# M16 – M24

## GRÖSSENGRUPPE 2

### ÜBERSICHT

Der kleine und schnelle Dreh ist unser Mittel, ihnen schnell zum Erfolg zu verhelfen. Durch ihre Bauform ist unsere Auswerferkupplung nahezu für alle Spritzgießmaschinen und alle Formen geeignet.

Vertrauen Sie auf unsere langjährige Erfahrung und den durchweg positiven Ergebnissen mit und wegen unserer Schnellspannkupplung.

Je nach Größe ihrer Spritzgießmaschine und des Spritzwerkzeuges bieten wir ihnen diverse Größengruppen an.

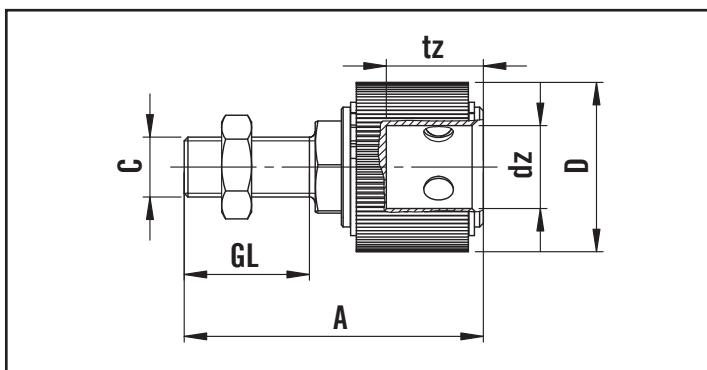


# AUSWERFERKUPPLUNG

GRÖSSENGRUPPE 2 · M16 – M24

ASSK ASSKA

## ASSK AUSSERGEWINDEANSCHLUSS MIT STARREM GEWINDE



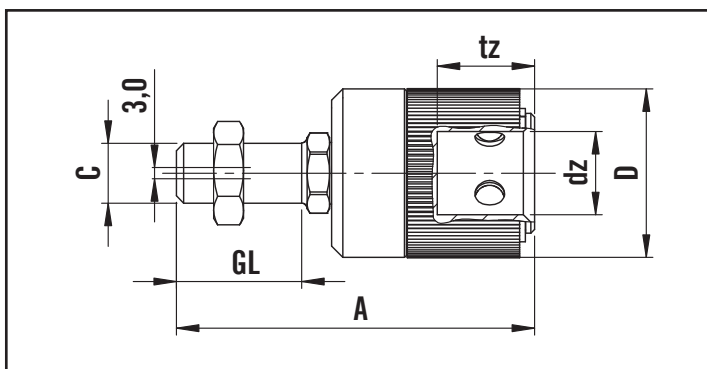
### LEGENDE

C = Gewinde  
 A = Gesamtlänge  
 GL = Gewindelänge  
 D = Außendurchmesser  
 dz = Durchmesser  
 Auswerferzapfen  
 tz = Eintauchtiefe  
 Auswerferzapfen

Artikelnummer	Bezeichnung	C	A	GL	D	dz	tz
ASSK 16-2	Starres Gewinde	M16	110	50	∅ 60	∅ 32	34
ASSK 20-2	Starres Gewinde	M20	110	50	∅ 60	∅ 32	34
ASSK 24-2	Starres Gewinde	M24	110	50	∅ 60	∅ 32	34



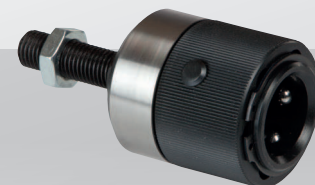
## ASSKA AUSSERGEWINDEANSCHLUSS MIT AXIALEM AUSGLEICH



### LEGENDE

C = Gewinde  
 A = Gesamtlänge  
 GL = Gewindelänge  
 D = Außendurchmesser  
 dz = Durchmesser  
 Auswerferzapfen  
 tz = Eintauchtiefe  
 Auswerferzapfen

Artikelnummer	Bezeichnung	C	A	GL	D	dz	tz
ASSKA 16-2	Axialer Ausgleich des Gewindes	M16	130	50	∅ 60	∅ 32	34
ASSKA 20-2	Axialer Ausgleich des Gewindes	M20	130	50	∅ 60	∅ 32	34
ASSKA 24-2	Axialer Ausgleich des Gewindes	M24	130	50	∅ 60	∅ 32	34

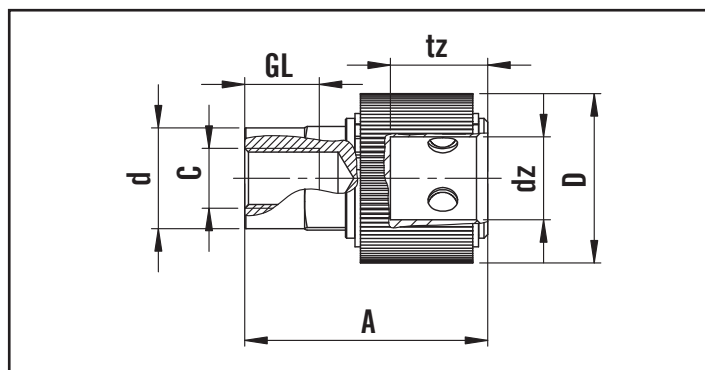


# AUSWERFERKUPPLUNG

GRÖSSENGRUPPE 2 · M16 – M24

ASSK I ASSKA I

## ASSK I INNENGEWINDEANSCHLUSS MIT STARREM GEWINDE

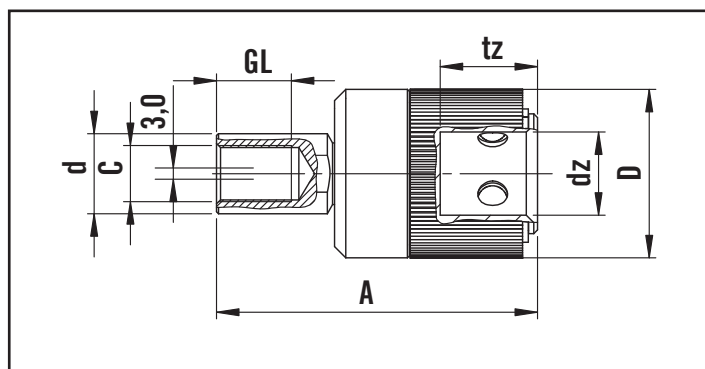


### LEGENDE

C = Gewinde  
 GL = Gewindelänge  
 A = Gesamtlänge  
 d = Durchmesser Gewindeseite  
 D = Außendurchmesser  
 dz = Durchmesser Auswerferzapfen  
 tz = Eintauchtiefe Auswerferzapfen

Artikelnummer	Bezeichnung	C	GL	A	d	D	dz	tz
ASSK I 16-2	Starres Gewinde	M16	40	90	∅ 35	∅ 60	∅ 32	34
ASSK I 20-2	Starres Gewinde	M20	40	90	∅ 35	∅ 60	∅ 32	34
ASSK I 24-2	Starres Gewinde	M24	40	90	∅ 35	∅ 60	∅ 32	34

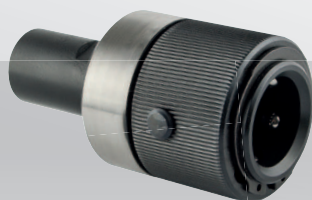
## ASSKA I INNENGEWINDEANSCHLUSS MIT AXIALEM AUSGLEICH



### LEGENDE

C = Gewinde  
 GL = Gewindelänge  
 A = Gesamtlänge  
 d = Durchmesser Gewindeseite  
 D = Außendurchmesser  
 dz = Durchmesser Auswerferzapfen  
 tz = Eintauchtiefe Auswerferzapfen

Artikelnummer	Bezeichnung	C	GL	A	d	D	dz	tz
ASSKA I 16-2	Axialer Ausgleich des Gewindes	M16	30	120	∅ 30	∅ 60	∅ 32	34
ASSKA I 20-2	Axialer Ausgleich des Gewindes	M20	30	120	∅ 30	∅ 60	∅ 32	34
ASSKA I 24-2	Axialer Ausgleich des Gewindes	M24	30	120	∅ 30	∅ 60	∅ 32	34





# ANSCHLUSSSTÜCKE

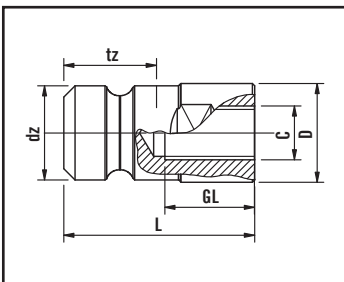
GRÖSSENGRUPPE 2 · M16 – M24

ASSZ ASSZA ASST ASSBZ

## LEGENDE

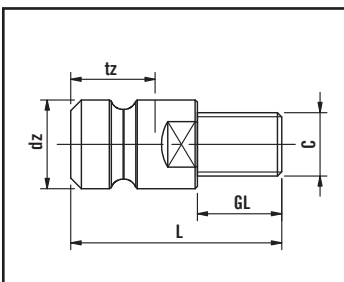
C = Gewinde  
 L = Gesamtlänge  
 D = Außendurchmesser  
 GL = Gewindelänge  
 dz = Durchmesser  
 Auswerferzapfen  
 tz = Eintauchtiefe  
 Auswerferzapfen

### ASSZ AUSWERFERZAPFEN MIT INNENGEWINDE



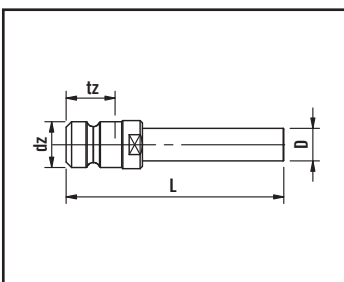
Artikelnummer	Bezeichnung	C	L	D	GL	dz	tz
ASSZ 16-2	mit Innengewinde	M16	70	Ø 38	30	Ø 32	34
ASSZ 20-2	mit Innengewinde	M20	70	Ø 38	30	Ø 32	34
ASSZ 24-2	mit Innengewinde	M24	70	Ø 38	30	Ø 32	34

### ASSZA AUSWERFERZAPFEN MIT AUSSENGEWINDE



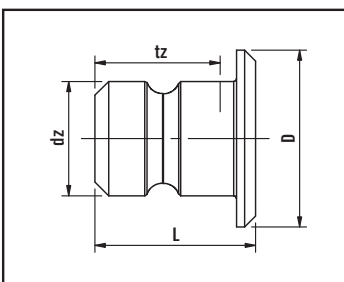
Artikelnummer	Bezeichnung	C	L	D	GL	dz	tz
ASSZA 16-2	mit Außengewinde	M16	64	x	25	Ø 32	34
ASSZA 20-2	mit Außengewinde	M20	64	x	25	Ø 32	34
ASSZA 24-2	mit Außengewinde	M24	64	x	25	Ø 32	34

### ASST AUSWERFERSTANGE



Artikelnummer	Bezeichnung	C	L	D	GL	dz	tz
ASST 24/150	Auswerferstange	x	150	Ø 24	x	Ø 32	34
ASST 24/260	Auswerferstange	x	260	Ø 24	x	Ø 32	34
ASST 24/320	Auswerferstange	x	320	Ø 24	x	Ø 32	34

### ASSBZ BLINDZAPFEN



Artikelnummer	Bezeichnung	C	L	D	GL	dz	tz
ASSBZ-2	Blindzapfen	x	44	Ø 48	x	Ø 32	34





3

**M24**  
—  
**M36**

**EINRASTEN**  
STATT AUSRASTEN

**DAS KLICK-GEFÜHL**  
MIT KUPPLUNGEN  
VON ESMATEC

# M24 – M36

GRÖSSENGRUPPE 3

## ÜBERSICHT

Um unsere Flexibilität unter Beweis zu stellen, bieten wir Ihnen unsere Auswerferkupplung in verschiedenen Ausführungen an. Wichtig ist hier vor allem ihr Anschlusstyp, sowohl an der Maschine als auch an ihrem Spritzwerkzeug. Bei uns können Sie zwischen nahezu allen Anschlusstypen frei wählen. Auch individuelle Sonderlösungen bei einem speziellen Anschlusstyp können wir Ihnen anbieten.

Da wir lösungsorientiert entwickeln, bieten wir Ihnen unsere Kupplung auch mit einem axialen Ausgleich von bis zu 3 Millimetern an. Durch diesen wird ein eventueller Versatz vom hydraulischen Auswerfer Ihrer Spritzgießmaschine und der Auswerferstange Ihres Spritzwerkzeuges automatisch ausgeglichen.

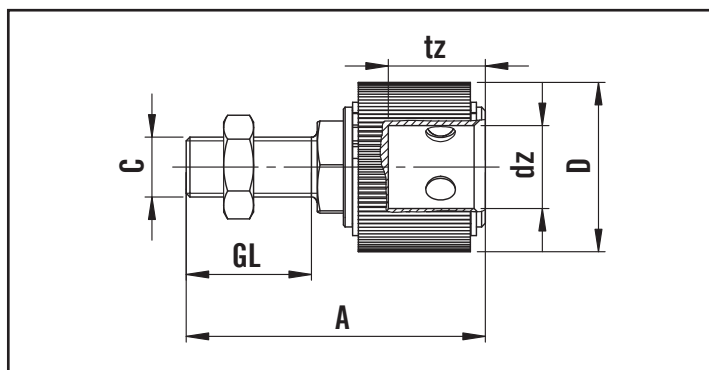


# AUSWERFERKUPPLUNG

GRÖSSENGRUPPE 3 · M24 – M36

ASSK ASSKA

## ASSK AUSSERGEWINDEANSCHLUSS MIT STARREM GEWINDE



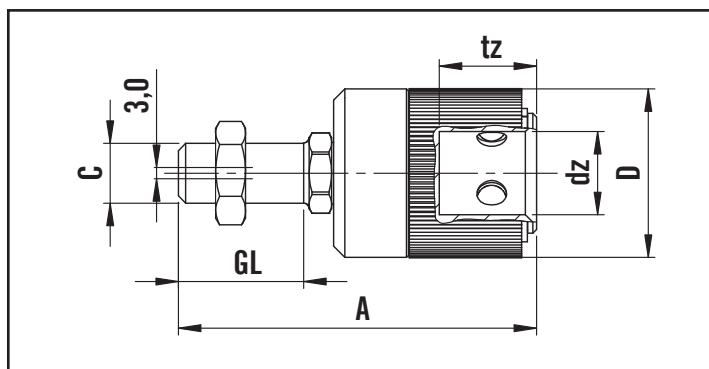
### LEGENDE

C = Gewinde  
 A = Gesamtlänge  
 GL = Gewindelänge  
 D = Außendurchmesser  
 dz = Durchmesser  
 Auswerferzapfen  
 tz = Eintauchtiefe  
 Auswerferzapfen

Artikelnummer	Bezeichnung	C	A	GL	D	dz	tz
ASSK 24-3	Starres Gewinde	M24	150	70	∅ 80	∅ 42	50
ASSK 30-3	Starres Gewinde	M30	150	70	∅ 80	∅ 42	50
ASSK 36-3	Starres Gewinde	M36	150	70	∅ 80	∅ 42	50



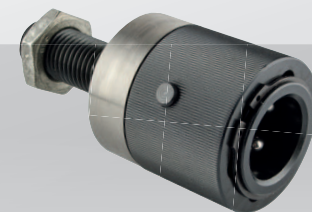
## ASSKA AUSSERGEWINDEANSCHLUSS MIT AXIALEM AUSGLEICH



### LEGENDE

C = Gewinde  
 A = Gesamtlänge  
 GL = Gewindelänge  
 D = Außendurchmesser  
 dz = Durchmesser  
 Auswerferzapfen  
 tz = Eintauchtiefe  
 Auswerferzapfen

Artikelnummer	Bezeichnung	C	A	GL	D	dz	tz
ASSKA 24-3	Axialer Ausgleich des Gewindes	M24	175	70	∅ 80	∅ 42	50
ASSKA 30-3	Axialer Ausgleich des Gewindes	M30	175	70	∅ 80	∅ 42	50
ASSKA 36-3	Axialer Ausgleich des Gewindes	M36	175	70	∅ 80	∅ 42	50

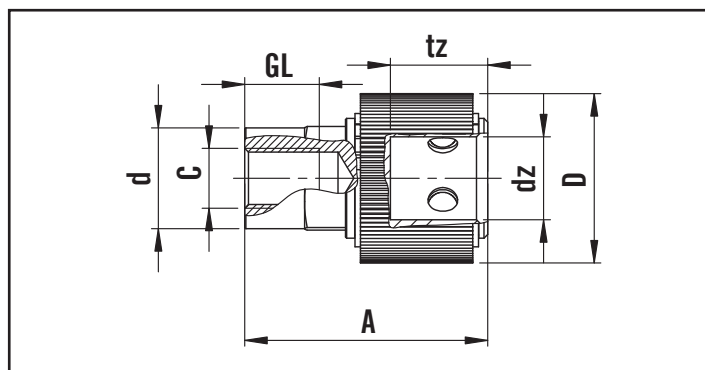


# AUSWERFERKUPPLUNG

GRÖSSENGRUPPE 3 · M24 – M36

ASSK I ASSKA I

## ASSK I INNENGEWINDEANSCHLUSS MIT STARREM GEWINDE

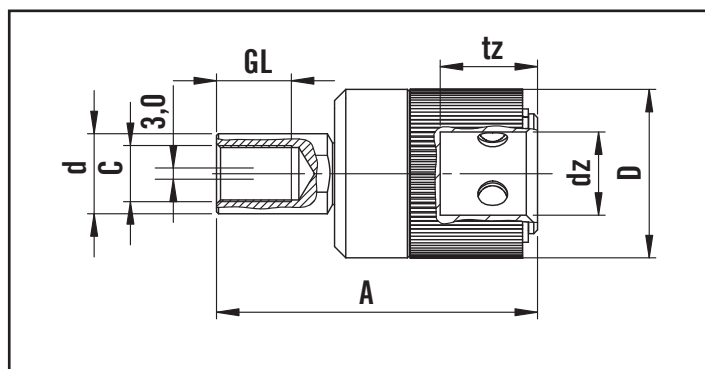


### LEGENDE

C = Gewinde  
 GL = Gewindelänge  
 A = Gesamtlänge  
 d = Durchmesser Gewindeseite  
 D = Außendurchmesser  
 dz = Durchmesser Auswerferzapfen  
 tz = Eintauchtiefe Auswerferzapfen

Artikelnummer	Bezeichnung	C	GL	A	d	D	dz	tz
ASSK 24-3	Starres Gewinde	M24	50	135	∅ 40	∅ 80	∅ 42	50
ASSK 30-3	Starres Gewinde	M30	50	135	∅ 50	∅ 80	∅ 42	50
ASSK 36-3	Starres Gewinde	M36	50	135	∅ 50	∅ 80	∅ 42	50

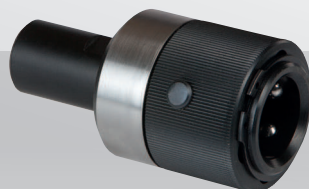
## ASSKA I INNENGEWINDEANSCHLUSS MIT AXIALEM AUSGLEICH



### LEGENDE

C = Gewinde  
 GL = Gewindelänge  
 A = Gesamtlänge  
 d = Durchmesser Gewindeseite  
 D = Außendurchmesser  
 dz = Durchmesser Auswerferzapfen  
 tz = Eintauchtiefe Auswerferzapfen

Artikelnummer	Bezeichnung	C	GL	A	d	D	dz	tz
ASSKA 24-3	Axialer Ausgleich des Gewindes	M24	50	150	∅ 41	∅ 80	∅ 42	50
ASSKA 30-3	Axialer Ausgleich des Gewindes	M30	50	150	∅ 41	∅ 80	∅ 42	50



# ANSCHLUSSSTÜCKE

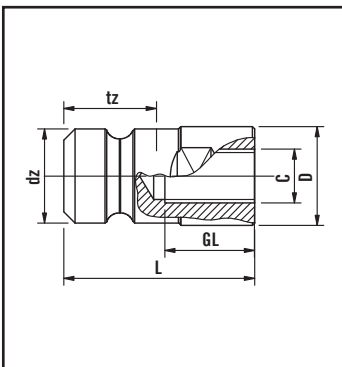
GRÖSSENGRUPPE 3 · M16 – M36

ASSZ ASSZA ASST

## LEGENDE

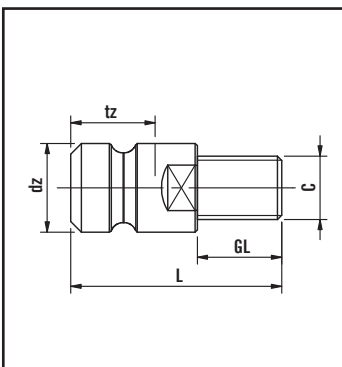
C = Gewinde  
 L = Gesamtlänge  
 D = Außendurchmesser  
 GL = Gewindelänge  
 dz = Durchmesser  
 Auswerferzapfen  
 tz = Eintauchtiefe  
 Auswerferzapfen

### ASSZ AUSWERFERZAPFEN MIT INNENGEWINDE



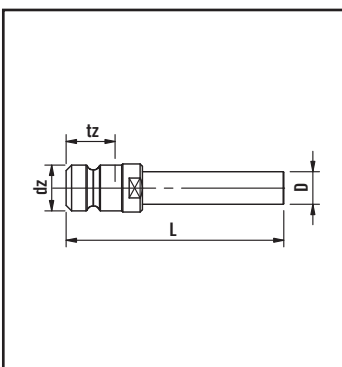
Artikelnummer	Bezeichnung	C	L	D	GL	dz	tz
ASSZ 16-3	mit Innengewinde	M16	85	Ø 45	35	Ø 42	50
ASSZ 20-3	mit Innengewinde	M20	85	Ø 45	35	Ø 42	50
ASSZ 24-3	mit Innengewinde	M24	85	Ø 45	35	Ø 42	50
ASSZ 30-3	mit Innengewinde	M30	100	Ø 45	40	Ø 42	50

### ASSZA AUSWERFERZAPFEN MIT AUSSENGEWINDE



Artikelnummer	Bezeichnung	C	L	D	GL	dz	tz
ASSZA 16-3	mit Außengewinde	M16	100	x	40	Ø 42	50
ASSZA 20-3	mit Außengewinde	M20	100	x	40	Ø 42	50
ASSZA 24-3	mit Außengewinde	M24	100	x	40	Ø 42	50
ASSZA 30-3	mit Außengewinde	M30	100	x	40	Ø 42	50

### ASST AUSWERFERSTANGE

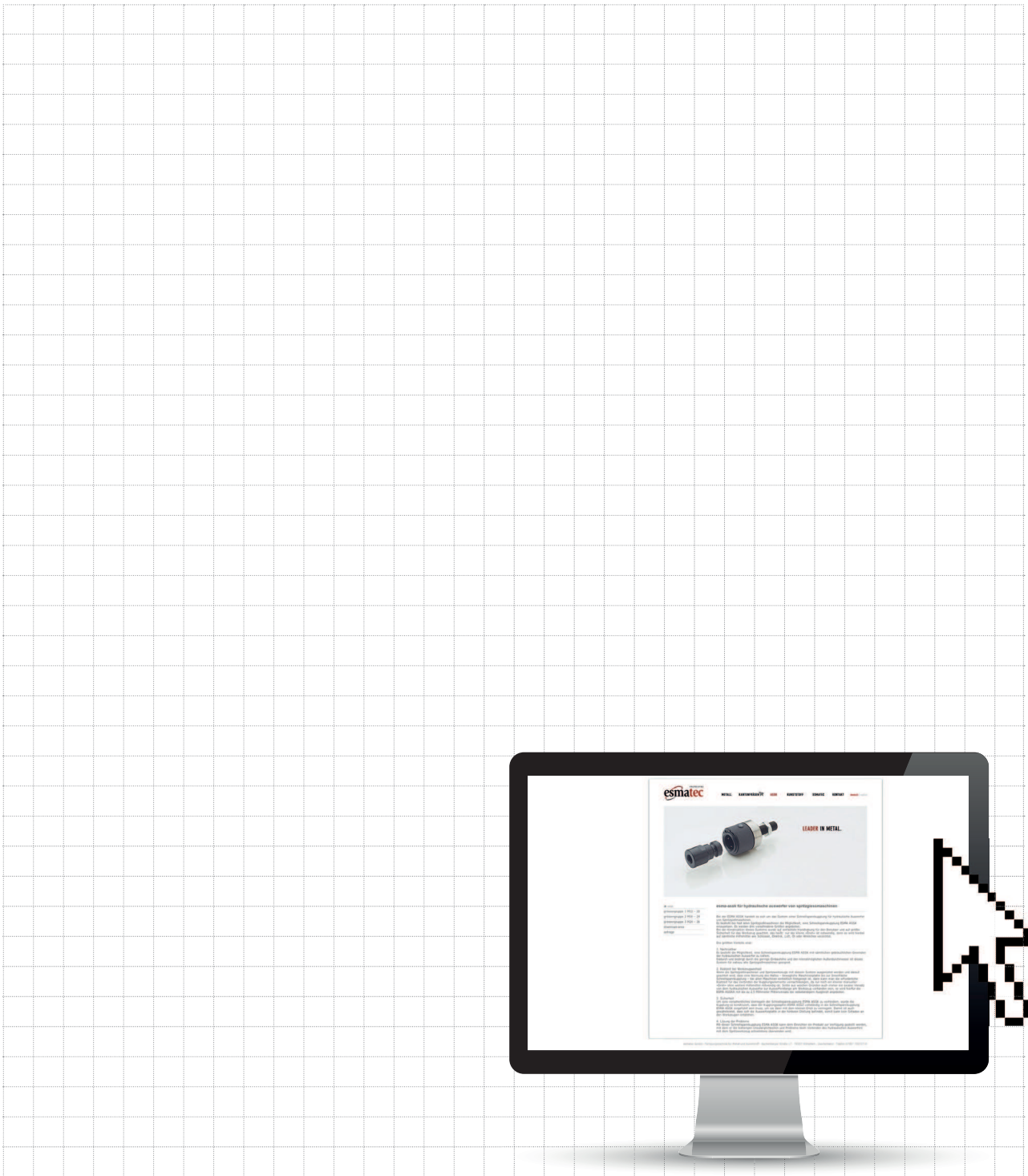


Artikelnummer	Bezeichnung	C	L	D	GL	dz	tz
ASST 30/200	Auswerferstange	x	200	Ø 30	x	Ø 42	50
ASST 30/300	Auswerferstange	x	300	Ø 30	x	Ø 42	50
ASST 30/380	Auswerferstange	x	380	Ø 30	x	Ø 42	50



# IHRE NOTIZEN

RAUM FÜR WEITERE INFORMATIONEN





# PRODUKTE

WEITERE PRODUKTGRUPPEN AUS DEM HAUSE ESMATEC

AUF EINEN BLICK



## KANTEN- UND KONTURFRÄSMASCHINEN

Unsere Kanten- und Konturfräsmaschinen werden Sie in jeder mechanischen Fertigung überraschen. Durch die simple Bedienung und aufgrund der hochwertigen Ergebnisse sparen Sie kostbare Maschinenstunden.



Zum Download unter  
[www.kantenfraesen.de](http://www.kantenfraesen.de)



## GESUNDHEITSMATTEN

Unsere Gesundheitsmatten in Endlosware bieten ihnen und ihren Kollegen ein ermüdungsfreies Stehen während der Arbeit. Die Gesundheitsmatten lassen sich auf jede beliebige Form zuschneiden und garantieren ihnen ein kraftvolles Erscheinungsbild nach dem Feierabend.



Zum Download unter  
[www.esmatec.de](http://www.esmatec.de)  
→ Kunststoff



## CNC-TECHNOLOGIE

Mit unserem modernen Maschinenpark sind wir in der Lage, ihre Mittel- und Großserien qualitativ hochwertig zu bearbeiten. Mit unseren diversen Dreh- und Fräszentren sowie unserer Qualitätssicherung garantieren wir ihnen fristgerechte Lieferungen zu einem unschlagbaren Preis-Leistungsverhältnis.



Zum Download unter  
[www.esmatec.de](http://www.esmatec.de)  
→ Metall

# INDIVIDUELLE LÖSUNGEN VON ESMATEC

## GESCHÄFTSFÜHRER | VERTRIEB

**MARKUS ESTERLE**

FON 07967/702 727-11

E-MAIL [m.esterle@esmatec.de](mailto:m.esterle@esmatec.de)

## TECHNIK | VERTRIEB

**ALEXANDER ESTERLE**

FON 07967/702 727-22

E-MAIL [a.esterle@esmatec.de](mailto:a.esterle@esmatec.de)



## ENTWICKLUNG | VERTRIEB

**DANIEL ESTERLE**

FON 07967/702 727-19

E-MAIL [d.esterle@esmatec.de](mailto:d.esterle@esmatec.de)

## MARKETING

**SELINA HUBER**

FON 07967/702 727-20

E-MAIL [s.huber@esmatec.de](mailto:s.huber@esmatec.de)



QR-CODE MIT  
DEM SMARTPHONE  
EINSCANNEN UND  
MEHR ERFAHREN.

**FERTIGUNGSLEITUNG**

**MICHAEL SEIDL**

FON 07967/702727-15  
E-MAIL [m.seidl@esmatec.de](mailto:m.seidl@esmatec.de)

**SERVICE**

**WOLFGANG SCHWARZ**

FON 07967/702727-14  
E-MAIL [w.schwarz@esmatec.de](mailto:w.schwarz@esmatec.de)



**BUCHHALTUNG**

**CHRISTINE ESTERLE**

FON 07967/702727-12  
E-MAIL [ch.esterle@esmatec.de](mailto:ch.esterle@esmatec.de)

**ESMA ASSK – WIR SCHAFFEN  
SICHERE VERBINDUNGEN.**

**esmatec**

## KONTAKT



### ESMATEC GMBH

Rechenberger Straße 17  
74597 Stimpfach

**FON** 07967 / 702 727-0

**FAX** 07967 / 500

**E-MAIL** [info@esmatec.de](mailto:info@esmatec.de)

**WEB** [www.esmatec.de](http://www.esmatec.de)  
[www.kantenfraesen.de](http://www.kantenfraesen.de)